

XXIXèmes Journées de la S.S.I.P.R.
Société Scientifique Internationale du Pré-Réglage

Du samedi 29 Octobre
Au mardi 1^{er} Novembre 2011

Hôtel Concorde La Fayette, Paris



**XXIXèmes Journées de la S.S.I.P.R.
Société Scientifique Internationale du Pré-Réglage
Du 29 Octobre au 1^{er} Novembre 2011**



Le Mot du Président

Chers Amis,

C'est avec un immense plaisir que nous nous retrouvons cette année à Paris !

Comme chaque année, ce Congrès promet une nouvelle fois de nombreux échanges scientifiques et amicaux, entre confrères européens.

Tandis que les accompagnants pourront admirer les œuvres du Palais du Louvre ou flâner dans les rues commerçantes de notre belle capitale, les membres pourront assister à des conférences de grande qualité dans ce lieu raffiné.

Nous sommes particulièrement honorés de recevoir, pour cette 29ème édition, Madame la Professeure Christine PETIT de l'Institut Pasteur à Paris, grande personnalité internationale du monde de la recherche biomédicale.

Je vous souhaite un excellent séjour !

Amitiés

Xavier RENARD, Président de la SSIPR

Samedi 29 Octobre

15h00-18h00 : Accueil des participants par les organisateurs, Hervé PICOLLET et Patrick GARCIA , à l'Hôtel Concorde La Fayette + Check In des chambres

A partir de 19h00 : Apéritif de bienvenue et repas à l'Hôtel Concorde La Fayette

XXIXèmes Journées de la S.S.I.P.R.
Société Scientifique Internationale du Pré-Réglage
Du 29 Octobre au 1^{er} Novembre 2011



Dimanche 30 Octobre

Programme scientifique

09h00-09h15 Présentation des XXIXèmes Journées de la SSIPR, Christian RENARD (France)

09h15-09h45 Tests ANL : Nouvelles analyses prédictives en audiologie, Mathieu DEL RIO (France)

09h45-10h30 Nouveaux matériels électrophysiologiques pour enfants et nouveaux-nés, Josep GOU (Espagne)

10h30-11h00 Pause café

11h00-11h45 Les indications audiprothétiques de l'implant cochléaire, Franck LEFEVRE (France)

11h45-12h30 La perception de la parole avec un implant cochléaire, Christian RENARD (France)

12h30-14h00 Déjeuner

14h00-14h45 Audiométrie vocale : rappel des fondamentaux, Yves LASRY (France)

14h45-15h30 Audiométrie vocale : que mesure-t-on ? Reproductibilité et sensibilité, Franck LEFEVRE (France)

15h30-16h00 Pause café

16h00-17h30 L'audiométrie vocale en pratique.
Table ronde animée par Philippe ESTOPPEY (Suisse)

Participants de la table ronde : **Nicola BORGATO** (Italie), **David DODELE** (Belgique),
Pierre-Jean LEMAIRE (France), **Carl SCHLEICHER** (Suisse), **Jordi SERRA** (Espagne)

Retrouvez le programme de la soirée et le programme des accompagnants page suivante

XXIXèmes Journées de la S.S.I.P.R.
Société Scientifique Internationale du Pré-Réglage
Du 29 Octobre au 1^{er} Novembre 2011



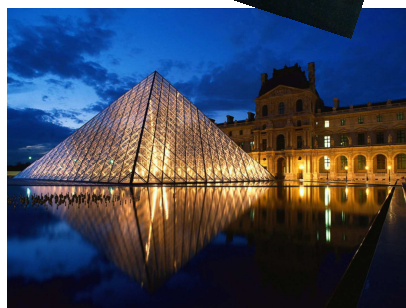
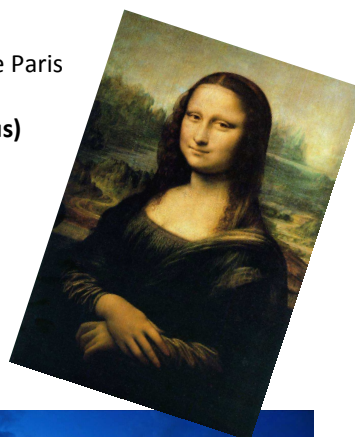
Dimanche 30 Octobre

Programme Accompagnants

- 10h00** Départ pour une visite en bus de la ville de Paris
12h00-14h00 Déjeuner en ville
14h30-17h30 Visite du Musée du Louvre (voir ci-dessous)
18h00 Retour à l'Hôtel

Le Musée du Louvre

Depuis la fin du XII^e siècle, les bâtiments du Louvre dominent le cœur de Paris ; situés aux limites de la ville, ils ont été peu à peu rattrapés par elle puis englobés en son centre. Dans le même temps, la sombre forteresse des débuts effectuait sa mutation pour devenir la résidence modernisée d'un François I^{er} puis le somptueux palais du Roi-Soleil. C'est l'histoire de cet édifice et du musée qui à partir de 1793 en a occupé les salles que nous vous proposons d'explorer.



Dimanche 30 Octobre

Programme de la Soirée

- 19h00** Départ en bus de l'hôtel
A partir de 19h30 Repas en bateau-mouche sur la Seine

XXIXèmes Journées de la S.S.I.P.R.
Société Scientifique Internationale du Pré-Réglage
Du 29 Octobre au 1^{er} Novembre 2011



Lundi 31 Octobre

Programme scientifique

09h00-10h00 Effets clinique de la prise en charge du patient acouphénique. Echange de la salle sur les expériences de prises en charge de patients acouphéniques, Jordi SERRA (Espagne)

10h00-10h30 Pause café

10h30-12h30 Données génétiques actuelles en matière de surdit  chez l'adulte et chez l'enfant, Madame la Professeure Christine PETIT de l'Institut Pasteur   Paris (France)

12h30-14h00 D jeuner

14h00-14h45 Partages d'exp rience : l'audiom trie subjective du tr s jeune enfant, discussion anim e par Christian RENARD (France)

Participants : **Angel CAMARA** (Espagne), **Pierre DEVOS** (Belgique), **Philippe ESTOPPEY** (Suisse), **Marco MERVIC** (Italie), **Muriel RENARD** (France), **Alain VINET** (France)

14h45-15h30 Rapport de l'industrie, Nacho MARTINEZ (Espagne)

15h30-16h15 Le vieillissement central de l'audition chez la personne  g e, proposition d'une  tude multi-centrique, Christian RENARD (France)

16h15-16h30 Pause caf 

16h30-17h30 Assembl e G n rale de la SSIPR

Programme Accompagnants

Journ e libre dans la ville de Paris (promenades, shopping, etc.)
Listes des boutiques et plans de la ville disponibles   l'accueil de l'h tel

Programme de la Soir e

A partir de 19h30 D ner de gala   l'h tel

XXIXèmes Journées de la S.S.I.P.R.
Société Scientifique Internationale du Pré-Réglage
Du 29 Octobre au 1^{er} Novembre 2011



Mardi 1^{er} Novembre

Programme de l'excursion

- 10h00** Départ en bus pour une visite de Montmartre
12h00-14h00 Déjeuner en ville
14h30 Retour à l'hôtel et départ des participants

La Basilique du Sacré Cœur fait partie des monuments les plus visités de Paris. Sa blancheur immaculée, visible de toute part en fait le symbole de Montmartre par excellence. Malgré la pollution, la Basilique est toujours aussi blanche. En effet, les pierres ayant servi à sa construction proviennent de Château-Landon (Seine et Marne) et sécrètent une substance blanche, le calcin, sous l'action de la pluie.

La Place du Tertre est célèbre dans le monde entier pour ses artistes peintres, ses portraitistes et ses terrasses, la place principale de l'ancien village de Montmartre est le lieu de flânerie par excellence. Cette ancienne place publique ouverte en 1635 a été fréquentée, de la fin du 18^e siècle au début de la Première Guerre mondiale, par de nombreux peintres tels que Modigliani, Picasso, etc.



**XXIXèmes Journées de la S.S.I.P.R.
Société Scientifique Internationale du Pré-Réglage
Du 29 Octobre au 1^{er} Novembre 2011**



Coordonnées et Plan d'Accès



**Hôtel Concorde La Fayette
3, Place du Général Koenig
75017 PARIS**

**Tel : 01.40.68.50.68
Mlle Sandra AUSSEIL
(Régisseuse Hébergement)**

Depuis l'aéroport

Le trajet en taxi depuis l'aéroport Roissy-Charles de Gaulle (CDG) prendra en moyenne 40 minutes et le prix de la course avoisinera 40,00 €, en fonction de la circulation. L'aéroport d'Orly (ORY) se situe à 40 minutes environ en taxi (prix avoisinant les 35,00 €)

En train

L'Hôtel se situe à :

- 30 minutes de la Gare du Nord
- 25 minutes de la Gare de l'Est
- 15 minutes de la Gare Saint Lazare
- 30 minutes de la Gare Montparnasse
- 30 minutes de la Gare de Lyon

Métro : Ligne 1 La Défense / Château de Vincennes - **Station Porte Maillot**

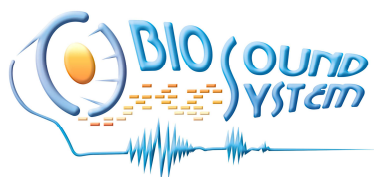
Stationner votre véhicule

1000 m² de parking couvert, adjacent à l'hôtel et payant. Des portiers et des bagagistes attendent les hôtes 24 h/24 pour s'occuper des bagages à l'arrivée comme au départ. (port bagages compris).

XXIXèmes Journées de la S.S.I.P.R.
Société Scientifique Internationale du Pré-Réglage
Du 29 Octobre au 1^{er} Novembre 2011



**Les Journées de la SSIPR sont organisées
grâce au soutien de nos sponsors**



**Nous tenons à remercier chaleureusement
ces fidèles partenaires**